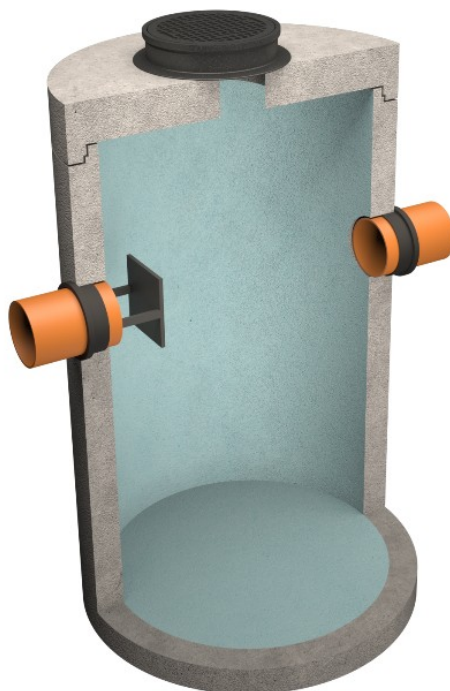


## KARTA KATALOGOWA

### OSADNIK POZIOMY NIXOR NO 3000/25000

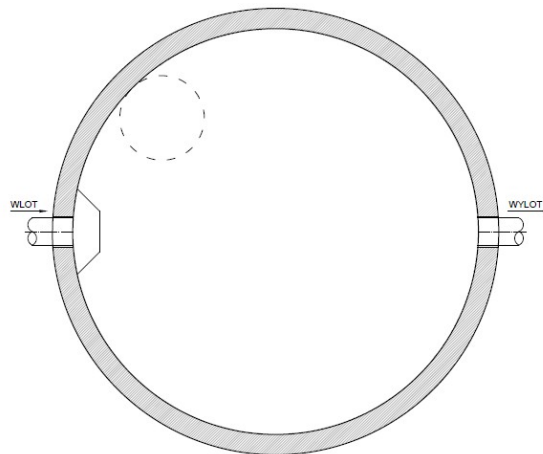
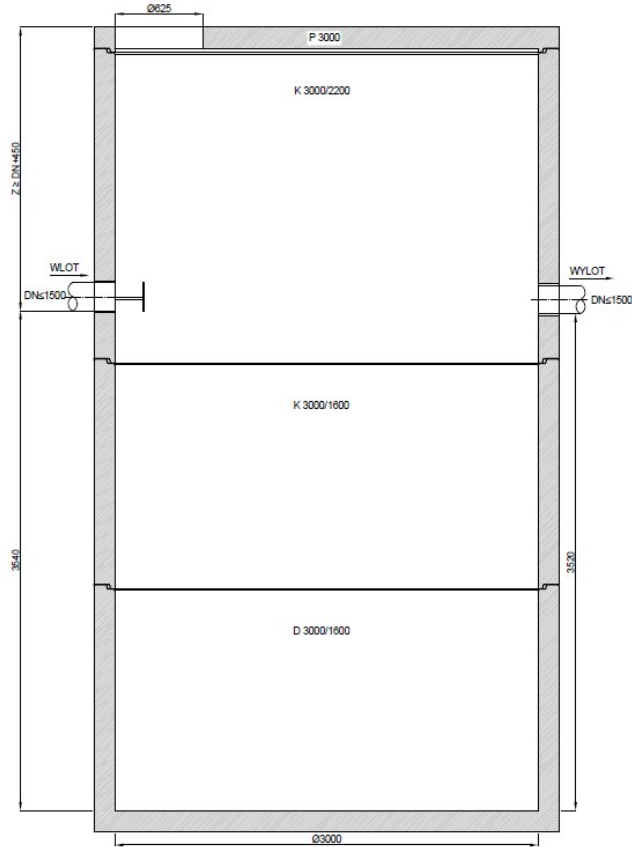


#### Zastosowanie i zasada działania

Osadniki są urządzeniami służącymi do oddzielania ze ścieków i zatrzymywania zawiesiny łatwoopadającej. Rozdział zanieczyszczeń osiągany jest poprzez zmniejszenie szybkości przepływu i sedymentację grawitacyjną. Osadniki mogą pracować jako samodzielne urządzenia lub stanowić pierwszy element układu podczyszczającego składającego się np. z osadnika i separatora. Stosowane są zarówno do podczyszczania ścieków deszczowych jak i sanitarnych (np. zbiorniki bezodpływowe).

#### Budowa

Osadniki **NIXOR-NO** wykonywane są jako zbiorniki betonowe, żelbetowe lub tworzywowe wyposażone w deflektor na wlocie. Szczelne podłączenie rurociągów następuje przy użyciu uszczelek elastomerowych lub przejść szczelnych. Opcjonalnie mogą być wyposażone w deflektor na wylocie (do zatrzymywania części pływających) oraz czujniki poziomu osadu.



Typ urządzenia	Max. średnica rur [mm]	Średnica wew. zbiornika [mm]	Wysokość dopływu [mm]	Pojemność czynna osadnika [dm <sup>3</sup> ]	Powierzchnia osadnika [m <sup>2</sup> ]	Masa najcięższego elementu [kg]
NO 3000/25000	1500	3000	3540	25000	7,07	8520